



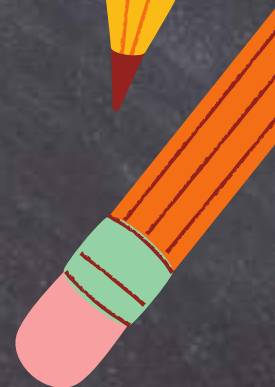
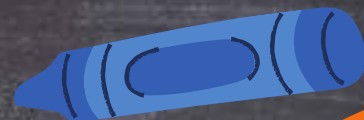
MUSEO  
CIVICO  
ARCHEOLOGICO  
VETULONIA

# il MUVET PER LE SCUOLE

PROPOSTE EDUCATIVE

a.s. 2023 - 2024

Museo Civico Archeologico  
"Isidoro Falchi"



I nostri percorsi didattici sono indirizzati alle scuole di ogni ordine e grado e trattano principalmente l'archeologia e la cultura Etrusca.



Le attività prendono spunto dai contenuti del Museo e delle aree archeologiche dell'antica Vetulonia.

Seguendo i principi della didattica esperienziale mettono al centro il coinvolgimento in prima persona del bambino, attraverso la valorizzazione della sua esperienza diretta e delle sue capacità.

*“Se ascolto dimentico, se vedo ricordo,  
se faccio capisco”*



# PERCORSO 1. PICCOLI ARCHEOLOGI CRESCONO!

## Caccia al museo!

Scuola primaria primo e secondo ciclo

Durata: 2 ore



Attraverso il gioco di squadra, i bambini scoprono il museo e i principali reperti in modo divertente e partecipativo.

La caccia "al tesoro" permette loro di imparare a orientarsi nello spazio del museo, a riconoscere i reperti e la terminologia tecnica che li descrive, a cimentarsi in una serie di prove pratiche.

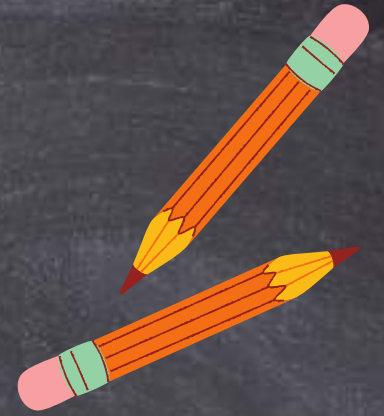


# PERCORSO 1. PICCOLI ARCHEOLOGI (CRESCONO!)

## Il lavoro dell'archeologo

Scuola primaria primo e secondo ciclo

Durata: 2 ore



Le archeologhe del museo raccontano il loro lavoro, come funziona uno scavo archeologico e a cosa serve.

A seguire i ragazzi potranno cimentarsi in una simulazione di scavo e potranno toccare con mano l'emozione della scoperta e capire i meccanismi dell'interpretazione archeologica.



# Il lavoro dell'archeologo



## PERCORSO 2. VIVERE NELL'ANTICA VATLUNA.

### Nella bottega del vasaio

Scuola dell'infanzia, scuola primaria primo e secondo ciclo

Durata: 2 ore

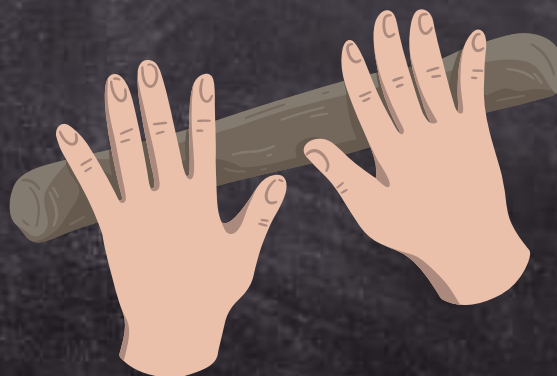
Un grande classico della didattica in Museo!

I bambini hanno l'opportunità di scoprire di cosa è fatta la ceramica e di conoscere le sue tecniche di lavorazione nell'Antichità.

Sporcandosi le mani entreranno nei panni di un antico vasaio e sperimenteranno la tecnica del colombino per realizzare il loro piccolo vaso.



# Nella bottega del vasaio



## PERCORSO 2. VIVERE NELL'ANTICA VATLUNA.

Di bronzo e ferro: le armi di un principe guerriero

Scuola dell'infanzia, scuola primaria primo e secondo ciclo

Durata: 2 ore

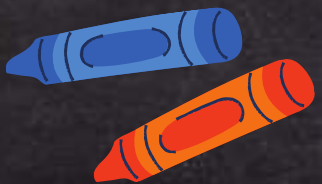
Gli Etruschi erano esperti nella lavorazione del bronzo e del ferro, con cui realizzavano armi straordinarie, ritrovate nelle tombe più importanti di Vetulonia.

I bambini conoscono la storia del principe guerriero Auvele Feluske che ci mostrerà le sue armi e il suo equipaggiamento. Realizzano con semplici materiali di riciclo le loro personali armi etrusche.





# Di bronzo e ferro: le armi di un principe guerriero



## PERCORSO 2: Vivere nell'antica di Vetulonia

Nella bottega dell'orafo Raku.

Scuola primaria secondo ciclo e secondaria inferiore

Durata: 2 ore



È tutto oro quel che luccica? Le botteghe orafe di Vetulonia sono famose in tutto il mondo etrusco, in particolare per la realizzazione di gioielli unici decorati con l'innovativa tecnica del pulviscolo.

I bambini, dopo la visita dedicata agli ori di Vetulonia, realizzano i loro personali gioielli, sperimentando la tecnica dello sbalzo.





Nella bottega  
dell'orafo Raku

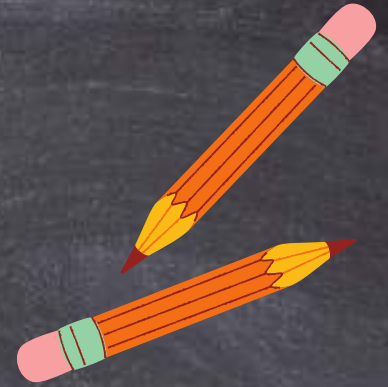


## Percorso 2. Vivere nell'antica Vatluna

### La lingua dei Rasna

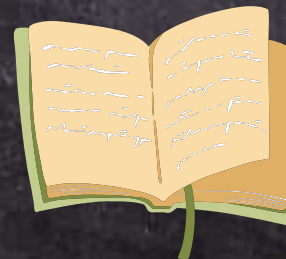
Scuola primaria secondo ciclo e secondaria inferiore

Durata: 2 ore



La lingua dei Rasna, che in tanti ancora oggi definiscono misteriosa, non avrà più segreti!!

Partendo da un grande alfabetario in pietra, utilizzato più di 2400 anni fa dai bambini etruschi per apprendere lettura e scrittura, i ragazzi imparano a comprendere le antiche iscrizioni e a scrivere in etrusco utilizzando argilla, timbri e una speciale tavoletta di cera. A tutti viene consegnato un piccolo quaderno didattico su cui lavorare.





## La lingua dei Rasna



## Percorso 2. Vivere nell'antica Vatluna

I vasi raccontano: antiche storie di dèi ed eroi

Scuola primaria secondo ciclo e secondaria inferiore

Durata: 2 ore

I vasi conservati in Museo, con i loro corpi dipinti a figure nere e a figure rosse, tramandano da sempre le più belle storie della mitologia antica.

I bambini "ascoltano" i loro racconti e conoscono meglio alcuni dèi ed eroi.

Ognuno poi potrà dar vita ad un vaso "narrante" utilizzando la tecnica del graffito e tutta la sua creatività!



# I vasi raccontano: antiche storie di dèi ed eroi



## Percorso 2. Vivere nell'antica Vatluna

Vita da Pescatore: il mare, Lago Prile e la pesca.

Scuola primaria

Durata: 2 ore

Dall'alto della collina l'antica Vatluna si affacciava su un grande lago salato, collegato al mare aperto, importante per il suo porto e per il commercio navale, ma anche per l'estrazione del sale e per la pesca.

Scopriamo gli oggetti che raccontano questo dialogo tra la città, il lago e il mare aperto e realizziamo insieme gli ami da pesca come si usavano allora.





Vita da Pescatore:  
il mare, il Lago Prile e la  
pesca.



## Percorso 2. Vivere nell'antica Vatluna

### Appuntamento al buio: l'otium degli Etruschi

Scuola secondaria superiore

Durata: 2 ore



Grazie a questa attività fuori dall'ordinario i ragazzi hanno l'opportunità di conoscere e sperimentare un approccio diverso e multisensoriale alla civiltà etrusca.

Ad occhi bendati, attraverso copie 3D di reperti, essenze e musica rivivono le atmosfere e la dimensione del buon vivere nel mondo antico.

Un'occasione unica per accostarsi agli aspetti salienti di questa civiltà da un diverso punto di vista.



## Percorso 3. MuVet accessibile

### Archeologia in Blue

Il nostro Staff è formato per l'accoglienza dei pubblici speciali. Grazie agli incontri di formazione "Musei, Arte e Autismo" promossi dalla Regione Toscana nasce il progetto "Archeologia in Blue".

I bambini, ragazzi ed adulti nello spettro dell'autismo vengono guidati dal personale del museo e completano la visita con un momento ludico laboratoriale, da personalizzare con l'insegnante o il caregiver.

Percorsi snelli e più agevoli, cura strategica al momento dell'arrivo, la distribuzione di mappe di sostegno, rendono l'esperienza della visita un momento di scoperta in un ambiente accogliente e distensivo.



## *Percorso 4. Visite guidate interattive*

### Safari al Museo



Siete pronti cari esploratori per scoprire cosa ci fanno leoni, cavalli, cigni e straordinarie creature fantastiche nelle vetrine del nostro Museo?

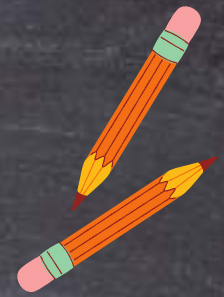
Seguendo la nostra traccia potrete scoprire i loro nascondigli e osservare su che tipo di oggetti e con quali materiali e finalità questi animali sono stati realizzati dagli artigiani del Passato.



Un Safari dinamico e divertente pensato sia per le singole famiglie che per le classi della scuola primaria per vivere la visita al MuVet come una vera avventura!



# Costi e contatti



Ingresso scolaresche: 1 euro a bambino; gratuito fino a sei anni e per tutte le classi dell'Istituto Comprensivo "Orsino Orsini" di Castiglione della Pescaia.

Costo attività: 2 euro a bambino

Per informazioni e per prenotare il vostro percorso didattico al Museo Civico Archeologico "Isidoro Falchi" contattare:

tel: 0564-948058

e-mail: [museo.vetulonia@comune.castiglionedellapescaia.gr.it](mailto:museo.vetulonia@comune.castiglionedellapescaia.gr.it)

Referenti:

Costanza Quaratesi    Maria Francesca Paris

